

招 生 簡 章



招收對象

國小部與國中部新生
每班15位學生為限



報名日期

即日起至下個學年度
開學截止



報名方式

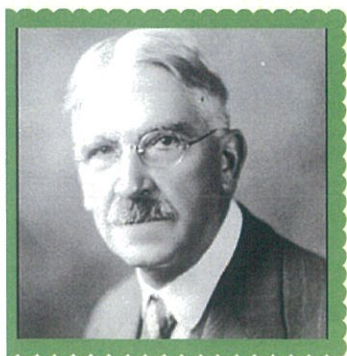
請洽學校電話
03-8310336



目錄

- 01 教育理念與教育目標
- 02 課程規劃說明
- 03 波斯頓課程三大主軸
- 04 常見問題QA
- 05 學生競賽成果





約翰杜威博士

教育理念

教育的目的不是灌輸孩子更多的知識，
而是教導孩子學會明智的生活，
對身邊事物有自己的見解。

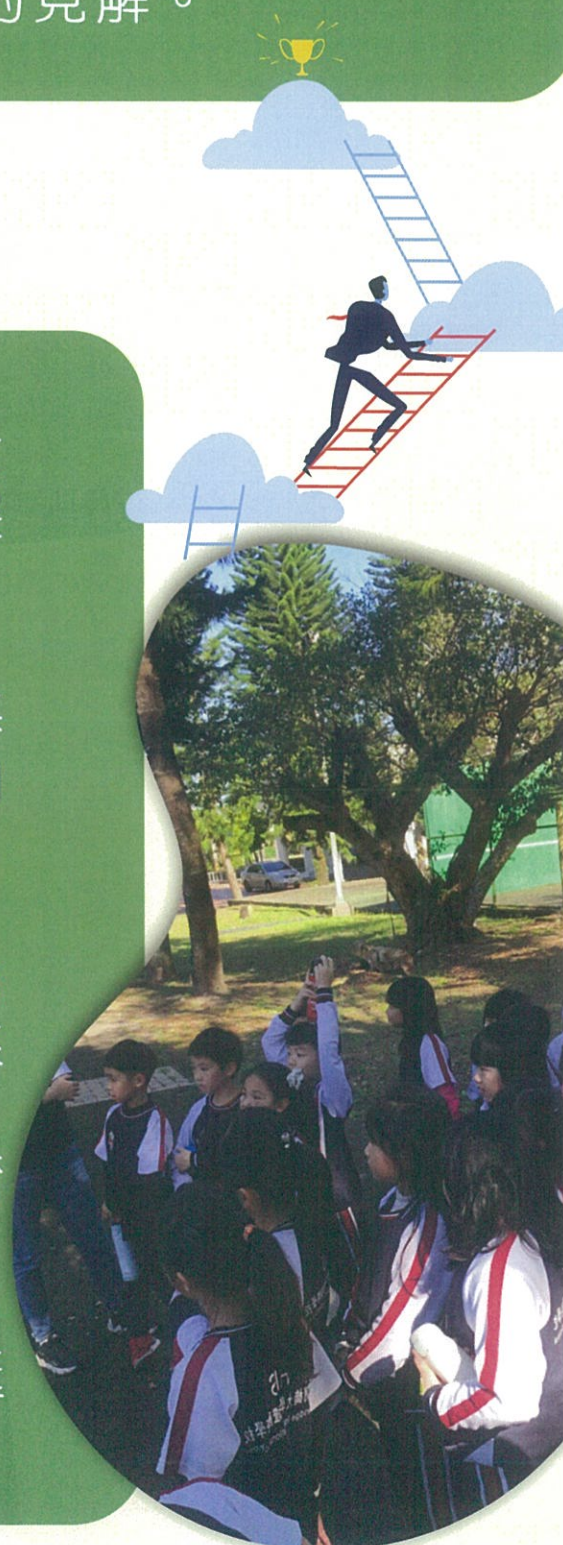
教育目標

本實驗課程係以教育學者杜威博士
為「明日學校」設計了「自然發展
導向」課程模式執行。

計畫目標擬定兼顧「十二年國民基
本教育課程綱要與「自然發展導向
模式」雙向架構目標。

108課綱提出之「核心素養」係指
一個人為適應現在生活及面對未來
挑戰，所應具的知識、能力與態
度，與杜威博士所提之核心「教育
即生活」不謀而合。

本校遂以此為核心，並搭配雙語延
伸出課程三大主軸。





課程規劃說明

1 每日3堂英語課程 「探究取向主題課程模式」統整各領域教學

- 聘請具備教育專業背景之外籍師資授課
- 依英國劍橋大學課程規劃，並使用其指定教材


2 因應108課綱 中文課程均衡培育各領域素養

- 聘請專業中籍師資，小班制教學
- 採用教育部審定之教材，課程內容均與公私立學校相同
- 依學生程度差異，實施差異化教學及多元評量

3 多元領域融入課程 發展學校特色課程，培養孩子多元發展

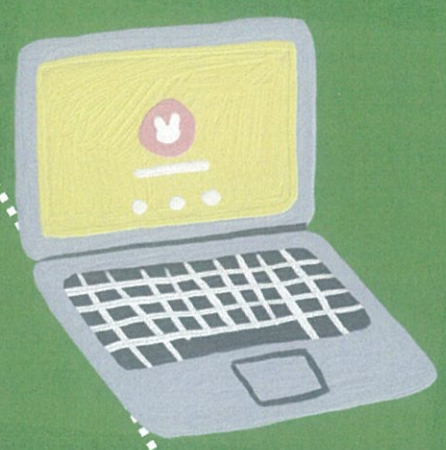
- 課程專業化，依課程教學需要聘請專業師資
- 現有藝術、奧福音樂、足球、桌球、小提琴、AI科技、小小主播、閱讀寫作、奧林擊劍、Mbot機器人、邏輯機器人等

波斯頓課程三大主軸



閱讀理解
口語表達

雙語
併軌



邏輯思維
科學探究

AI資訊
科技素養



PBL主題

多元學習

生活應用

素養達成

波斯頓課程三大主軸

低年級

識字

簡單說出閱讀文本情節

中年級

內容探究

文意理解與推論解釋

高年級

形式探究+寫作

閱讀理解與回饋反思

1

閱讀理解
口語表達

加深加廣與應用

演講
朗讀

語文
競賽

波斯頓特色課程

小小
主播

作文
寫作



波斯頓課程三大主軸

2

邏輯思維
科學探究

低年級 數數&規律 觀察&紀錄

- 能簡單數數，說出規律
- 觀察自然差異

中年級 文字&數學 觀察&紀錄

- 利用文字說明，觀察並計算
- 觀察自然現象變化並反思

高年級 邏輯建構 自然科學

- 利用計算基礎應用於各題型
運算思考
- 透過自然科學的訓練應用於
生活科學上

加深加廣與應用

數學
競試

科學
展覽



波斯頓特色課程

邏輯機器人

世界機關王



波斯頓課程三大主軸

3

AI資訊
科技素養

低年級 手作訓練 基礎程式

透過影片或實際操作，了解
AI與資訊科技變化

中年級 簡易電路 程式模塊

使用模塊完成任務並與生活
結合

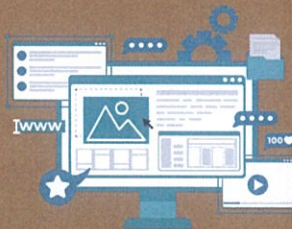
高年級 程式模塊轉換程式語言

能控制與製作模塊與語言的
轉換，並表現出解決生活問
題的能力

加深加廣與應用

程式
撰寫

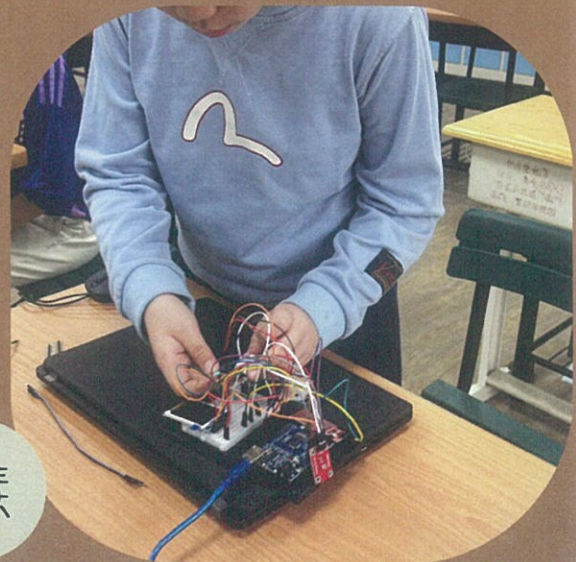
創客
精神



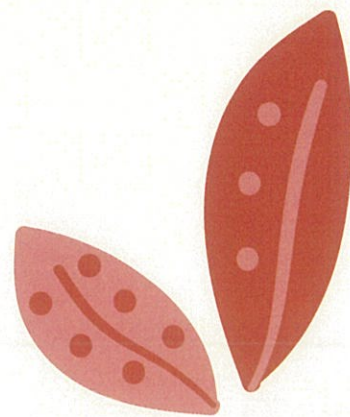
波斯頓特色課程

Mbot 機器人

AI 生活智慧



常見問題QA



Q: 選擇入學是否有學區限制?

A: 本校無學區限制，也無國籍限制。

Q: 什麼是實驗教育?

A: 實驗教育是一種容許跳脫現有教育體制，做大幅實驗與創新的教育方式，課程與師資可以不受政府規範。

Q: 註冊費與一般私立學校的差異?

A: 政府對實驗教育機構沒有提供任何經費補助，由家長全額負擔。現有各地實驗教育機構平均註冊費每學期約15萬元。本校收費與私立學校比較如下表:

		波斯頓國際實驗教育機構	一般私立學校	
			普通班	雙語班
每班學生數		不超過20位	約35位	約30位
導師基本堂數		10堂/週	16堂/週	
每週上課堂數		40堂	35堂	
英語教學	堂數	15堂/週	約5堂/週	約10堂/週
	課程	英國劍橋大學規劃	自訂課程	
	師資	具教育專業資格外師	中、外師	
	教材	英國劍橋大學指定教材	訪問教材	
	評量	英國劍橋大學辦理之國際評量	校內評量	
每學期費用		10萬	約4萬	約6萬

收退費標準

一、 核定每學期註冊費 10 萬元(學費 7 萬，月費 6 千元 x5 個月)

註：上列註冊費含教材費，不含餐費、交通費、校外教學費、移地訓練、劍橋大學英檢費用與寒暑假費月。

二、 午餐費另計：

午餐費用為 85 元/日

◎午餐 1 主食 1 主菜 3 副菜 1 湯品

◎每日均提供水果。

◎學校統一處理餐具清洗消毒，費用已含在餐費中

三、 退費表準：

(1)新學期開始前提出申請，學費和月費可辦理全額退費。

(2)開學後第一個月內提出退出申請，可退三分之二學費，月費則依實際日期，以「月」為單位計算退費。

(3)開學第二個月內提出退出申請，退三分之一學費，月費則依實際日期，以「月」為單位計算退費。

(4)開學第三個月起，全額學費不退，月費則依實際日期，以「月」為單位計算退費。

(5)學期中預先完成請假手續，且請假天數達連續 5 個上課日(含)以上，依據午餐退費辦法每日餐費 85 元辦理退費。

學生競賽成果

112年度學生英語文閱讀能力競賽

英語閱讀 國小D組

- 🏆 特優 六年級 賴韋滔
- 🏆 優等 五年級 徐愛悉
- 🏆 優等 五年級 林梓晉

英語作文 國小D組

- 🏆 特優 六年級 柯 晴
- 🏆 優等 六年級 陳 昊

英語造句 國小D組

- 🏆 特優 五年級 周君融
- 🏆 優等 六年級 陳璿冰



英語作文 國中C組

- 🏆 特優 國九 徐若緹
- 🏆 優等 國八 方昱臻

英語造句 國中C組

- 🏆 特優 國九 陳心柔
- 🏆 優等 國九 陳憶慈

112年度 教育部英語聽讀競賽 跟著小鷹阿柴遊台灣



菁英獎

- 🏆 五年級 徐愛悉
- 🏆 五年級 周佳欣



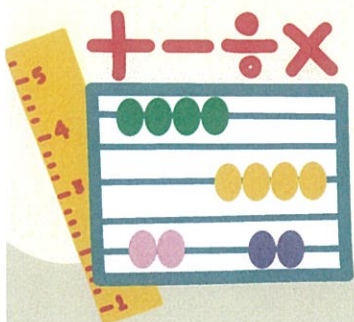
第一屆市長盃數學競賽

數學項目一年級組

- 🏆 第二名 周黃紫庭

心算及數學項目四年級組

- 🏆 第一名 董柏均
- 🏆 第二名 周黃翊軒



學生競賽成果

112年度 卓越盃全國數學競賽

金質獎

🏆 三年級 陳昱樺

銅質獎

🏆 三年級 林知謙

🏆 四年級 杜思璇

優選獎

🏆 二年級 王亭予

🏆 四年級 林其蓉

🏆 四年級 魏榆恩

🏆 四年級 陳語彤

🏆 四年級 韓秉軒



112年度 卓越盃全國閱讀競賽

金質獎

🏆 三年級 廖婕語

銀質獎

🏆 三年級 林知謙

銅質獎

🏆 五年級 黃于豈

🏆 六年級 賀上恩

優選獎

🏆 二年級 王亭予

🏆 四年級 杜思璇

🏆 四年級 林其蓉

112年度 全國國小羽球錦標賽

全國第32名

🏆 五年級 吳漢升

花蓮縣體育會桌球委員會桌球賽國小組

優勝

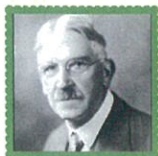
🏆 四年級 李宥樂

🏆 五年級 吳承澤

🏆 六年級 游越中



教育理念



約翰杜威博士

教育的目的不是灌輸孩子更多的知識，而是教導孩子學會明智的生活，對身邊事物有自己的見解。

教育目標

本實驗課程係以教育學者杜威博士為「明日學校」設計了「自然發展導向」課程模式執行。

計畫目標擬定兼顧「十二年國民基本教育課程綱要與「自然發展導向模式」雙向架構目標。

108課綱提出之「核心素養」係指一個人為適應現在生活及面對未來挑戰，所應具的知識、能力與態度，與杜威博士所提之核心「教育即生活」不謀而合。

本校遂以此為核心，並搭配雙語延伸出課程三大主軸。

波斯頓課程三大主軸



1

閱讀理解
□ 語表達

低年級 識字
簡單說出閱讀文本情節

中年級 內容探究
文意理解與推論解釋

高年級 形式探究+寫作
閱讀理解與回饋反思

加深加廣與應用

演講
朗讀

語文
競賽

波斯頓特色課程

小小
主播

作文
寫作



2

邏輯思維
科學探究

低年級 數數&規律 觀察&紀錄

- 能簡單數數，說出規律
- 觀察自然差異

中年級 文字&數學 觀察&紀錄

- 利用文字說明，觀察並計算
- 觀察自然現象變化並反思

高年級 邏輯建構 自然科學

- 利用計算基礎應用於各題型運算思考
- 透過自然科學的訓練應用於生活科學上

加深加廣與應用

數學
競試

科學
展覽

波斯頓特色課程

邏輯機器人 世界機關王



3

AI資訊
科技素養

低年級 手作訓練 基礎程式

透過影片或實際操作，了解AI與資訊科技變化

中年級 簡易電路 程式模塊

使用模塊完成任務並與生活結合

高年級 程式模塊轉換程式語言

能控制與製作模塊與語言的轉換，並表現出解決生活問題的能力

加深加廣與應用

程式
撰寫

創客
精神

波斯頓特色課程

Mbot機器人 AI生活智慧

